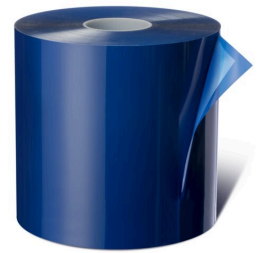




tesa[®] 58338 PV2



Produkt Information

75 µm PET-Band für die elektrische Isolierung

Produktbeschreibung

tesa[®] 58338 PV2 ist ein blaues PET-Klebeband mit 75 µm Dicke mit einer wasserbasierten Acrylatklebmasse. tesa[®] 58338 PV2 wurde für die elektrische Isolierung von EV-Batterien entwickelt.

Produktmerkmale

- Schutz gegen dielektrischen Durchschlag und Ableitstrom
- Repulsionsbeständigkeit
- Optimiert für Prozessautomatisierung und automatische Inline-Erkennung
- Nachbearbeitbarkeit

Anwendung

- Zellenummantelung
- Metallteil-Isolierung

Technische Informationen (Durchschnittswerte)

Die Werte in diesem Abschnitt sind nur als repräsentativ oder typisch anzusehen und sind für die Verwendung in Spezifikationen nicht geeignet.

Produktaufbau

- | | | | |
|---------------------|-------------------------|-----------------------|-------------|
| • Trägermaterial | PET | • Dicke | 75 µm |
| • Klebmasse | wasserbasiertes Acrylat | • Dicke der Abdeckung | 23 µm |
| • Art der Abdeckung | PET | • Farbe der Abdeckung | transparent |

Eigenschaften / Leistungswerte

- | | | | |
|-----------------------|---------|------------------------|----------|
| • Reißdehnung | 80 % | • CTI (backing side) | 400 V |
| • Reißkraft | 50 N/cm | • Durchschlagsspannung | 7 KV |
| • CTI (adhesive side) | 600 V | • Liner removal force | 40 cN/cm |

Klebkraft

- auf Stahl 4,2 N/cm



tesa[®] 58338 PV2

Produkt Information

Haftungsausschluss

Die Qualität der tesa[®] Produkte wird kontinuierlich auf höchstem Niveau geprüft und ist deshalb strengen Kontrollen unterworfen. Alle obenstehenden technischen Informationen und Daten werden von uns nach bestem und auf praktischer Erfahrung beruhendem Wissen erteilt. Sie stellen Durchschnittswerte dar und sind nicht für eine Spezifikation geeignet. Daher kann die tesa SE weder ausdrücklich noch konkludent eine Gewährleistung geben, dies gilt insbesondere auch für die Marktgängigkeit und die Eignung für einen bestimmten Zweck. Der Benutzer selbst ist für die Entscheidung verantwortlich, ob ein tesa[®] Produkt für einen bestimmten Zweck und für die Anwendungsart des Benutzers geeignet ist. Falls Sie dabei Hilfe brauchen sollten, steht Ihnen unser technisches Personal mit einer entsprechenden Beratung gern zur Verfügung.



Für aktuelle Informationen zu diesem Produkt besuchen Sie <http://l.tesa.com/?ip=58338>